

## ما هي التلاسيميا؟

التلاسيميا عبارة عن عيب في النظام الوراثي للدم. الناس الذين لديهم هذا العيب غير قادرين على تكوين الهيموجلوبين بصورة كافية، والتي تسبب التالي فقر دم حاد. الهيموجلوبين المتواجد في كريات الدم الحمراء والتي تحمل الأكسجين إلى كافة أعضاء الجسم. في حالة عدم وجود هيموجلوبين كافي في كريات الدم الحمراء فإن الأكسجين لا يمكنه الوصول إلى كافة أعضاء الجسم، عندئذ الأعضاء تموت بسبب حاجتها للأكسجين وبالتالي فإنها لا تؤدي وظائفها بشكل تام.

نظراً لأن العديد من الأطفال يولدون كل سنة ولديهم التلاسيميا فقد أصبح الاهتمام الطبي يحتل أهمية أكبر.

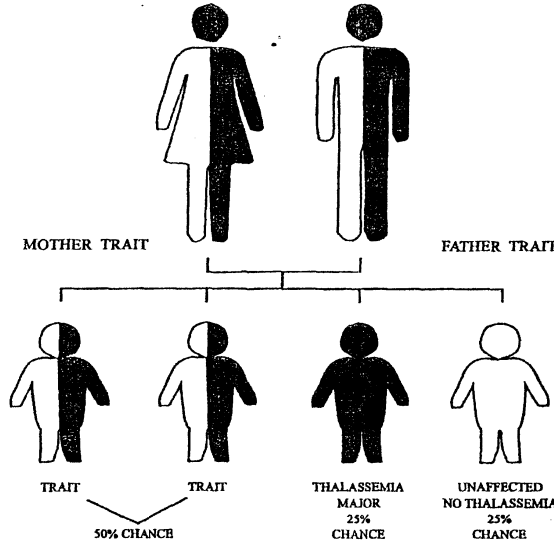
## من هو في حالة الخطر؟

التلاسيميا شائعة بشكل كبير في التعداد السكاني التالي:

- جنوب شرق آسيا.
- (الفيتنامي، اللاوي، التايبية، السنجاوري، الفلبيني، الماليزي، البورمي، والإندونيسي)
- الصيني.
- شرق هندي.
- الأفريقي.
- الشرق الأوسطي.
- اليوناني.
- الإيطالي.
- القوقازي
- (الجورجاني، الأرمني، والأذربيجاني)

## كيف يحصل الإنسان على التلاسيميا؟

يعتبر التلاسيميا عن مرض وراثي، وهذا يعني أن الشخص لا يحصل على التلاسيميا أو سمته عن طريق وراثة الجينات للتلاسيميا من الأبوين. وهذه الجينات هي التي تحدد كيفية مظهرنا مثل لون الشعر، وهي أيضاً المستتولة عن العديد من الأمراض. تحدث وراثة التلاسيميا بمحض الصدفة فليس هناك شي بيد الأبوين يمكن عمله أو عدم عمله والتي تسبب أن الابن يرث التلاسيميا. فالتلاسيميا لا يمكن الإصابة بها من خلال شخص آخر بأي طريقة كانت لانقالها مثل الرمد أو النزلات الشعبية. الناس الحاملين لهذا المرض التلاسيميا أو سمته حيث يولدون به.



إذا كان الأبوين حاملين لسمة التلاسيميا، فنسبة فرصة الإصابة بالمرض ٢٥% في كل حالة حمل بأن الابن سوف يولد بمرض التلاسيميا نوع البيتسا والتي تعتبر كحالة خطيرة.

## ما هي سمة التلاسيميا؟

أكثر من مليوني شخص في الولايات المتحدة الأمريكية يحملون السمة الوراثية لجين التلاسيميا. سمة التلاسيميا لسم ولا يمكن اعتبارها مرضاً للتلاسيميا. هناك نوعان رئيسيان من سمة التلاسيميا: سمة التلاسيميا ألفا، وسمة التلاسيميا بيتا. معظم سمة التلاسيميا تسبب في تصغير حجم الكريات الدم الحمراء عن حجمها الطبيعي، ولكن ليس هناك أي دليل علمي على أن سمة التلاسيميا تسبب معضلات صحية. البعض من الأشخاص الحاملين للتلاسيميا لديهم بعض الدرجات من الحماية من مرض الملاريا. ومع ذلك فإن سمة التلاسيميا تتواجد في غالبية الناس إلا أنه الأكثر شيوعاً في الناس من المناطق حيث تواجد الملاريا.

يتم فحص مواليد كاليفورنيا بالكاشف عن سمة التلاسيميا، حوالي ١,٠٠٠ حالة من سمة التلاسيميا كل سنة يتم اكتشافها. وينبغي أعداد العائلة، فإنه من الأمية معرفة فيما إذا كنت أنت و/أو شريكك يحمل سمة التلاسيميا.

## ما هي أنواع مرض التلاسيميا؟

هناك نوعان رئيسيان من مرض التلاسيميا، التلاسيميا ألفا والتلاسيميا بيتا.

## مرض التلاسيميا بيتا

التلاسيميا بيتا العظمى، أيضاً تسمى (أنيميا كولي) وهو مرض خطير. تبدأ السمة في الظهور في بداية أول سنتين من حياة الشخص مصاحبة إلى شحوب في الجلد، فقدان الشهية، حدة الطبع وقصور في النمو. بالعلاج السليم مشتمل على نقل الدم بشكل منتظم وبالمعالجات الأخرى.

## مرض التلاسيميّة ألفا

هناك نوعان رئيسيان من ممرض التلاسيميّة ألفا. التلاسيميّة ألفا الكبرى وهو مرض خطير يسبب فقر دم حاد يبدأ حتى قبل الولادة والناجين فقط يعيشون ليعمض الساعات في النادر. المرأة الحامل والتي لديها الممرض تنقله إلى الجنين وتكون المرأة في حالة حرجة نظراً إلى خطورة الحمل وتعرض الولادة. النوع الآخر من التلاسيميّة ألفا وهو مرض الهيموجلوبين H، وهنا عدة درجات متنوعة لمرض الهيموجلوبين H، يمكن للشركة المؤمنة صحياً أن تشرح لك ذلك.

هل هناك فحص متاح من أجل الكشف على سيمة التلاسيميّة أو المرض؟

نعم، الفحص على سيمة التلاسيميّة يشتمل على فحص عينة من الدم. الفحوصات التالية يمكنها التعرف على أنواع التلاسيميّة:

- الفحص عن الهيموجلوبين ونوعية الهيموجلوبين A2 ونوعية الهيموجلوبين F.
- عد الدم بالكامل (C.B.C)
- دراسة الحديد (حرية بروتوبروفيسن الكريات الحمراء، الرصاص، الحديد المؤكسد "الفيرتين"، و/أو دراسات أنواع الحديد الأخرى).

يمكنك تحديد موعد مع المتعهد الصحي لك من أجل إجراءك لفحص التلاسيميّة.

## حقائق هامة:

إذا علمت بأن لديك سيمة التلاسيميّة، فيمكن توجيه الأسئلة الخاصة والمتضمنة لحالتك، مستقبلاً أبناءك وبقية أعضاء أسرتك. الضامن الصحي لك يمكنه الإجابة على أسئلتك. التشخيص المبكر والعلاج المناسب في غاية الأهمية. أستاذ الضامن الصحي إذا كنت تعتقد بأنك حامل لسيمة المرض أو إذا كانت سيمة مرض التلاسيميّة تظهر على طفلك.

يتم فحص مواليد ولاية كاليفورنيا للكشف عن معظم حالات التلاسيميّة البيتا أو التلاسيميّة ألفا. الفحص للمواليد لا يعني حمايتهم من سيمة التلاسيميّة.

إذا رغبت في المزيد من المعلومات حول التلاسيميّة الرجاء التحدث مع المتعهد الصحي لك. هذا الكتيب متاح باللغة الإنجليزية، الصينية، الفيتنامية، الكمبودية، والعربية.

Copyright 2001

Northern California Thalassaemia Center

مركز شمال كاليفورنيا للتلاسيميّة

برنامج التلاسيميّة المتداول خارجياً

747 Fifty Second Street,

Oakland, CA 94609-1809

(510) 428-3885x4248

كافة الحقوق محفوظة

Project #2 H46 MC 00012-10

بواسطة قسم الولادة وصحة الطفل

(العنوان V، قانون الخدمة الاجتماعية)

قسم المصادر الصحية والخدمات الإدارية

قسم الصحة والخدمات الإنسانية.

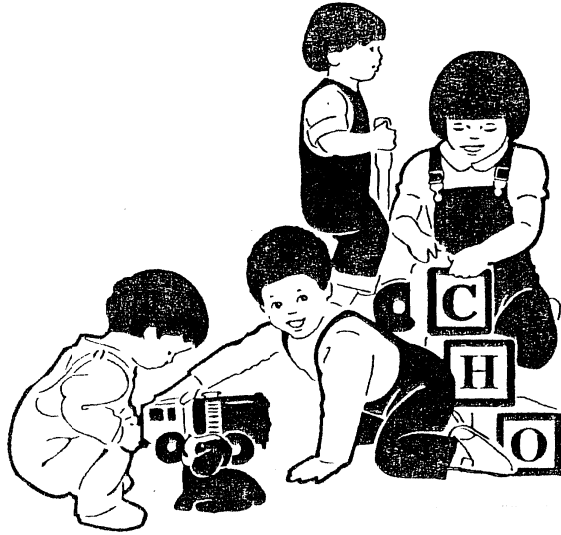
Translated By:

Mid-East Services

Brooklyn, NY 11201

Tel & Fax: (718) 596-0703

## مرض التلاسيميّة وسمّاته



عربي

التلاسيميّة

البرنامج أوت ريتشيد

مستشفى أوكلاند للطفولة